

LANDESKIRCHEN



## Gemeinsam Kirche sein

Gemeinde für alle sein in einem Stadtteil, in dem Christen in der Minderheit sind und Menschen aus mehr als 140 Nationen zusammenleben: Das ist die Herausforderung, der sich die Lydia-Gemeinde in der Dortmunder Nordstadt stellt.

[zum Artikel](#)

[Landeskirchen](#)



TAUFE



## Einmal Handauflegen, bitte!

Die Kirchen sind voll bei ökumenischen Segensfeiern für Babys – die im Ruhrgebiet

  
andachtsapp.de

# Mediadaten

Preisliste Nr. 13 — gültig ab Juni 2020

## Seitenporträt

Preisliste Nr. 12 — gültig ab Mai 2020

### Betreiber

Gemeinschaftswerk der Evangelischen Publizistik (GEP)  
gemeinnützige GmbH  
Emil-von-Behring-Straße 3  
60439 Frankfurt am Main

### Anzeigen

m-public Medien Services GmbH  
Zimmerstraße 90  
10117 Berlin  
Tel. 030 325321-433  
Fax. 030 325321-444

### Anzeigenleitung

Yvonne Christoph  
Tel. 030 325321-432  
E-Mail christoph@m-public.de

### Disposition

David Müller  
Tel. 030 325321-433  
Mobil 0152 08503704  
E-Mail anzeigen@m-public.de

### Charakteristik

Das Internetportal evangelisch.de ist der Weg in die Welt evangelischer Publizistik im Internet. Auf den verschiedenen Seiten, die zum Portal gehören, bieten die Redaktionen aus dem Gemeinschaftswerk der evangelischen Publizistik in Frankfurt ein vielfältiges Angebot: Einen tagesaktuellen, evangelischen Blick auf die Welt, Orientierung zum umfassenden Thema Glaube und Kirche und einen Ort, an dem unsere Leser auf jede Frage über Gott und die Welt eine Antwort bekommen.

Die tagesaktuelle Berichterstattung bei **evangelisch.de** umfasst eine Vielzahl an Themenbereichen, von allem, was in und um die evangelische Kirche passiert bis zu ethischen Fragen des Alltagslebens, die die Redaktion aus protestantischer Perspektive aufgreift. **evangelisch.de** bietet außerdem Service-Angebote rund um evangelische Identität und um die Kasualien Taufe, Konfirmation, Hochzeit und die Zeit am Ende des Lebens.

Mit **evangelisch.de** erreichen Sie schwerpunktmäßig die Menschen, die sich für Kirche und Glauben interessieren, sich in Gemeinden und Kirchenchören engagieren und größtenteils Mitglieder der evangelischen Kirche sind.

### Gründungsjahr

2009

### Kennzahlen für Mai 2020 (gemäß IVW-Richtlinien)

Pageimpressions 1.249.407 Pl's\*

\*inklusive Taufspruch.de, Trauspruch.de

[www.evangelisch.de](http://www.evangelisch.de)

Device	Format	Maße in Pixel (B x H)	Preis pro Monat
Desktop	Top Banner 1	728 x 90	1.800,- €
	Top Banner 2*	468 x 80	1.800,- €
Mobile	Top Content Ad <b>oder</b> Mobile Expandable**	300 x 150 300 x 50/250	
Digital	Content Banner	600 x 200	1.750,- €
Desktop	Skyscraper 1	160 x 600	1.700,- €
	Skyscraper 2	120 x 600	1.700,- €
Mobile	Content Banner <b>oder</b> Medium Banner 1 od. 2	600 x 200 300 x 250 od. 300 x 150	
Digital	Medium Banner 1	300 x 250	1.650,- €
Digital	Medium Banner 2*	300 x 150	1.650,- €
Digital	Superbanner*	728 x 90	1.650,- €
Digital	Fullbanner*	468 x 80	1.650,- €

**Desktop- und Mobile-Formate werden nur in Kombination gebucht.**

Die Bannerformate Top Banner 1 & 2 sowie Skyscraper 1 & 2 sind mobil nicht im Sichtbereich. Für eine Sichtbarkeit wählen Sie bitte alternativ ein Mobile-Format aus.

**Malstaffel**

- ab 3 Banner 3%
- ab 6 Banner 5%
- ab 9 Banner 7%
- ab 12 Banner 10%

**AE-Provision**

15 %

**Zahlungsbedingungen**

14 Tage netto

Es gelten die Allgemeinen Geschäftsbedingungen der m-public Medien Services GmbH (AGB unter www.m-public.de).

Device	Formate	Maße in Pixel (B x H)	Aufpreis
Mobile	Mobile Expandable**	300 x 50/250	200,- €
Mobile	Mobile Interstitial**	320 x 416	200,- €

**Technische Angaben**

- Datenanlieferung banner-ev@m-public.de
- Datenformat GIF/JPG/HTML5
- Dateigröße max. 200 KB

\* je nach Verfügbarkeit

\*\* auf Anfrage, nach Verfügbarkeit und gegen Aufpreis

Weitere Informationen erhalten Sie direkt bei Ihrem Mediaberater!

Alle Preise verstehen sich zzgl. der gesetzlichen Mehrwertsteuer.



Termine

Monat	Erscheinungs-termin	Anzeigen-schluss	Daten-anlieferung
Januar	01.01.2020	20.12.2019	20.12.2019
Februar	01.02.2020	24.01.2020	24.01.2020
März	01.03.2020	21.02.2020	21.02.2020
April	01.04.2020	23.03.2020	23.03.2020
Mai	01.05.2020	23.04.2020	23.04.2020
Juni	01.06.2020	25.05.2020	25.05.2020
Juli	01.07.2020	24.06.2020	24.06.2020
August	01.08.2020	24.07.2020	24.07.2020
September	01.09.2020	24.08.2020	24.08.2020
Oktober	01.10.2020	23.09.2020	23.09.2020
November	01.11.2020	23.10.2020	23.10.2020
Dezember	01.12.2020	23.11.2020	23.11.2020

**Onlinewerbung auf den Internetportalen unserer Verlage**

Neben Bannerschaltungen auf **evangelisch.de** besteht die Möglichkeit, Onlinewerbung einzeln oder in Kombination auf folgenden Internetportalen zu schalten:

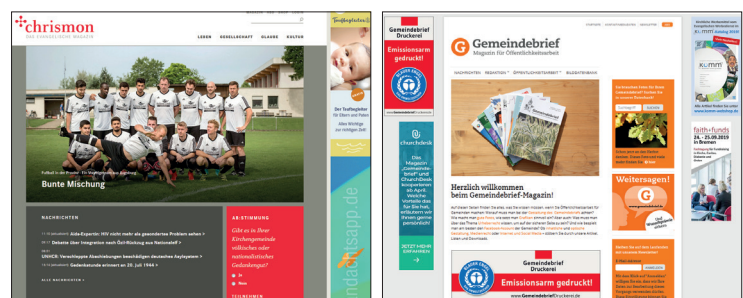
**chrismon.de** – das evangelische Online-Magazin

**gemeindebrief-magazin.de** – das Internetportal zum serviceorientierten Magazin für Öffentlichkeitsarbeit in evangelischen und katholischen Gemeinden

**welt-sichten.org** – das Internetportal zum Magazin für globale Entwicklung und ökumenische Zusammenarbeit

**zeitzeichen.net** – evangelische Kommentare zu Religion und Gesellschaft. Das Internetportal zum Magazin

Erreichen Sie gesteigerte Aufmerksamkeit durch crossmediale Werbung und profitieren Sie von Kombirabatten!



Änderungen vorbehalten!

